

# SMART CONSTRUCTION Fleet

## 新機能リリース予定のご連絡

アプリVer : 5.17.0

リリース予定 : 2026年3月31日(火) 18:00~20:00

# Smart Construction Fleet リリースを行います

## <<追加機能>>

- 予実管理機能の追加
  - Simulationからの計画取込機能の追加
  - 予実管理として3画面（全体サマリ/日別管理/ルート別管理）を追加
  - 実績分析機能として車両稼働時間分析を追加
- 業務区分の拡張
  - 業務区分の切り替えタイミングの座標取得および地図上での表示に対応
  - リアルタイムビューアーに業務区分を表示
  - 運転車両日報の業務区分表において、1時間あたりのセグメント数を6→10に変更
- リアルタイムビューアーの表示項目のカスタマイズ機能の追加
- 走行履歴画面のチャート横軸を方位角から速度に変更

今回のリリースにおいて、モバイルアプリの事前アップデートを行っていない場合も、そのままご利用いただけますが新機能をご利用いただくためにはアップデートが必要となります。

iPhoneにおける自動アップデートの設定方法を[末尾](#)に掲載しておりますので、必要に応じてご活用ください。  
モバイルアプリは**審査完了後**ストアリリースの予定です。

※Appleストアの審査状況により、モバイルアプリのリリース時期が前後する場合がございます

**稼働中現場においては、以下の通り 一部制限がかかるため注意してください**

管理画面orモバイルアプリ	影響
管理画面	ログイン不可
管理画面	ログイン中であれば、次のサーバアクセスのタイミングでエラーになる
管理画面	リアルタイムビューアの定期通信であれば、その画面のままエラーが表示される
モバイルアプリ	ログイン不可
モバイルアプリ	ログイン中であれば、地図画面で他車情報が取得できずエラーが表示される
モバイルアプリ	ログイン中であれば、タブ切り替えをするとエラーになる
モバイルアプリ	位置情報はサーバー停止中は端末内に蓄積。停止解除後に順次送信。
モバイルアプリ	アラートへの進入検知は正常動作する
モバイルアプリ	接近通知地点への進入検知が正常に動作しない ⇒接近通知が発報しない（他車情報が更新されないため）

**リリース作業実施予定 日本時間 3月31日 (火) 18:00~20:00**

## 予実管理について

- ・ 予実管理メニューが追加
- ・ Simulationで検討した計画をFleetに取り込むことが可能に

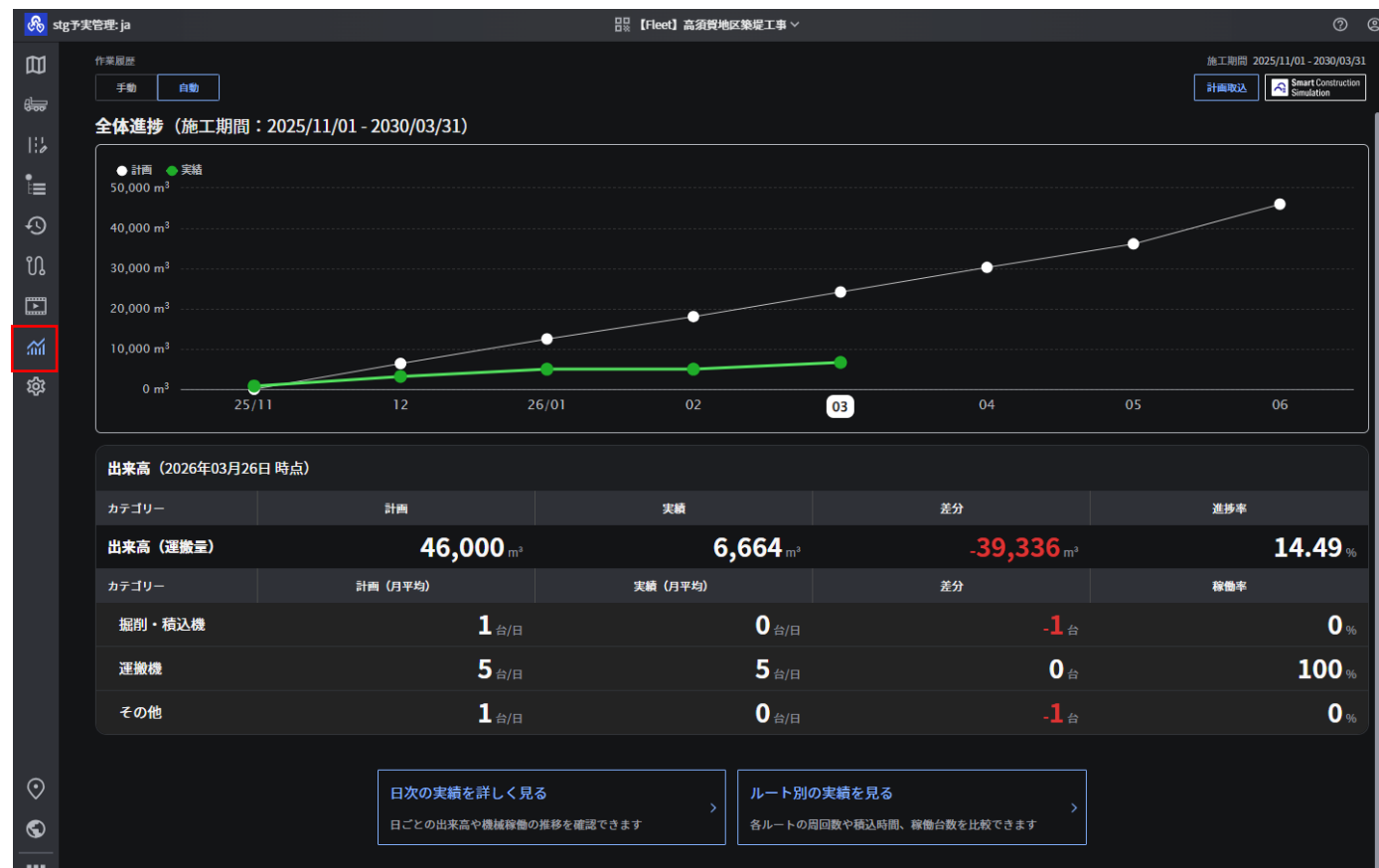
### ①サマリ画面: 現場全体での進捗状況が把握可能

## Simulationからアップロードした計画から選択

計画取込

計画名	計画期間
プラン1	2026/03/26 ~ 2026/03/26
プラン1	2026/03/26 ~ 2026/03/30

[保存](#)

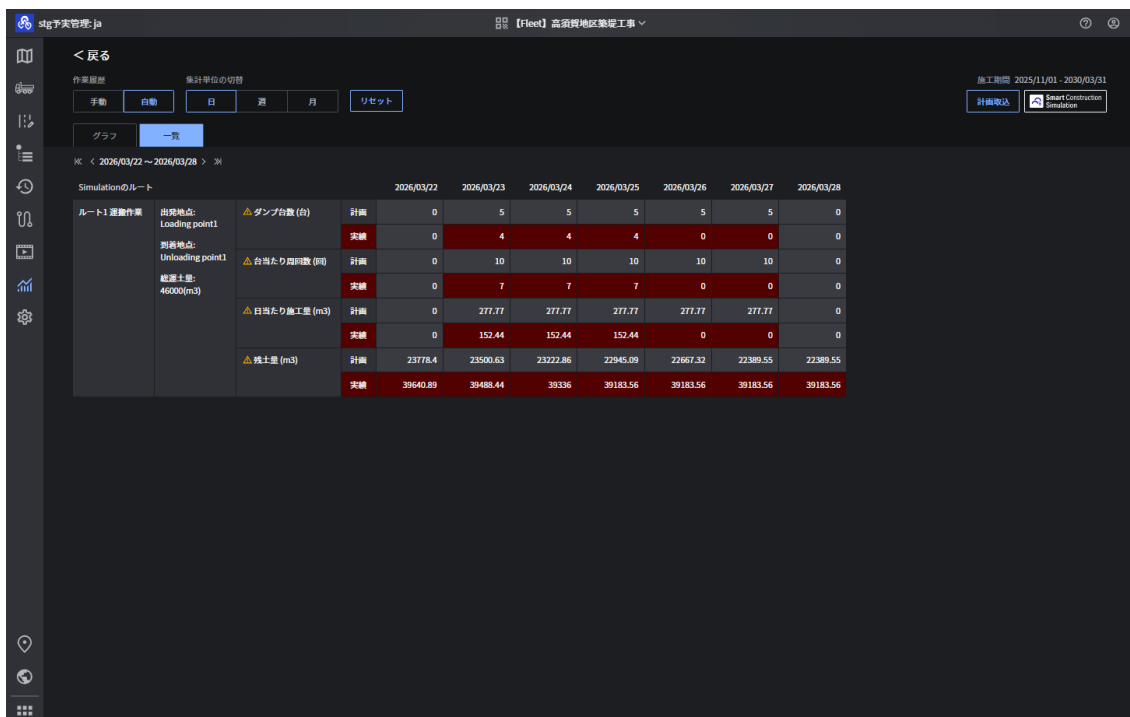


## 予実管理について

- ・ 日次の進捗が確認できる画面を追加
- ・ ルート別の進捗が確認できる画面を追加

### ② 日次管理画面：

計画から遅れている場合は赤背景でアラート



### ③ ルート別管理画面：

周回数や周回時間などの運搬ルートに関わる指標で実績管理が可能に

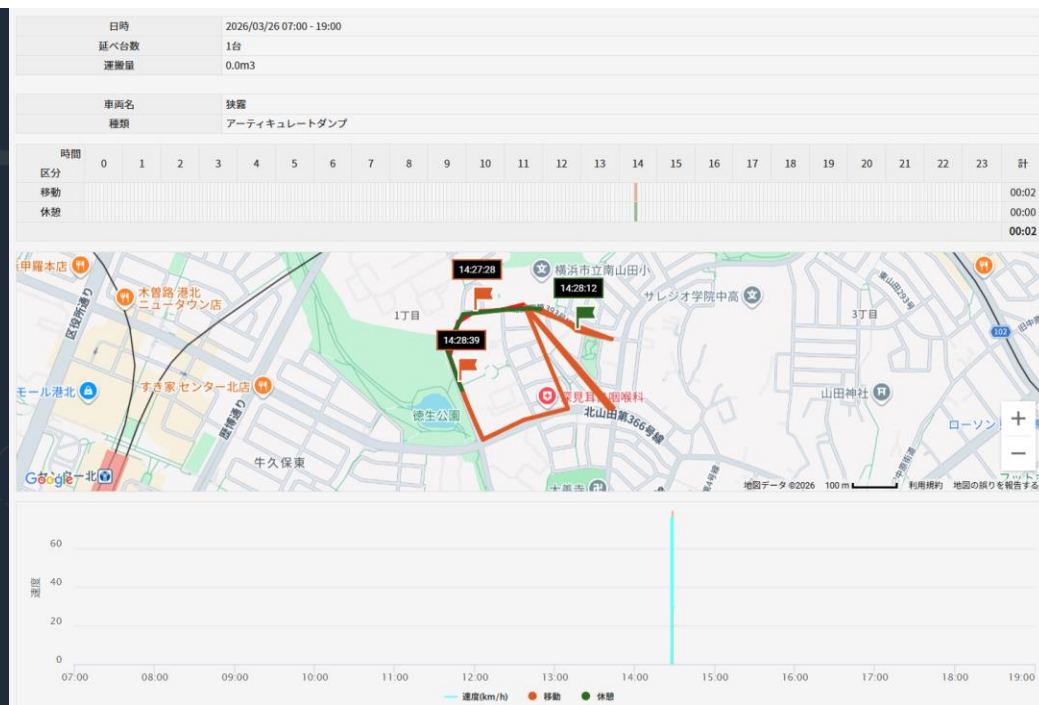
(比較は計画だけでなく前週との比較なども可能)





## 業務区分について

- ・アプリでの選択切替を容易に
- ・リアルタイムビューワ上に作業状態と切替イベント記録の旗を表示
- ・運転車両日報上にも旗を表示 & 走行軌跡のカラーは業務区分カラーに
- ・セグメント塗は10分割の解像度に変更



アプリ側  
業務区分選択切替画面が3パターンになります

基本は左右にボタンが並ぶ  
ショートランチャーモード



設定画面から切り替え可能



従来の呼出⇒切替式は  
通常モード



節電重視の  
地図無しモード

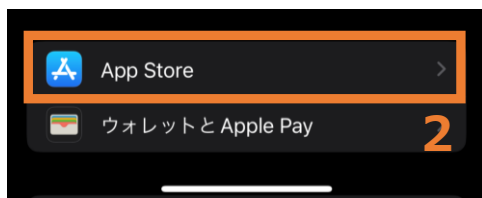
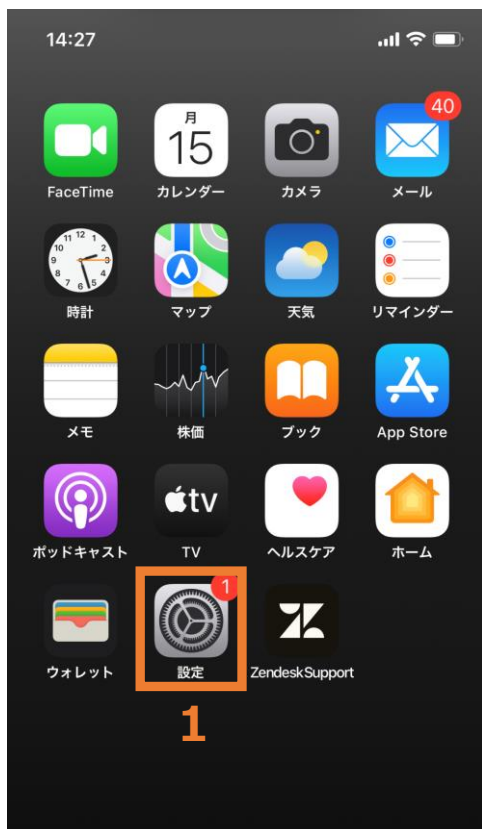


## リアルタイムビューアーの表示項目をカスタマイズ可能に



**以下、参考資料**

予め以下の設定をしておくことで、ストアにてアプリが更新された際に、モバイル通信を利用し自動でアップデートされます



※Androidは機種により設定メニューの内容が異なります

1. 「設定」を押す
2. 「App Store」を押す
3. 「Appのアップデート」をONにする
4. 「自動ダウンロード」をONにする  
この項目がOFFになっている場合は  
Wifi接続時のみ自動アップデートが有効になります
5. 「Appダウンロード」を押す
6. 「常に許可」を押す
7. 設定完了